



## YAŞAR ÜNİVERSİTESİ LİSANSÜSTÜ EĞİTİM ENSTİTÜSÜ

### YÜKSEK LİSANS/DOKTORA/SANATTA YETERLİLİK PROGRAMLARI ÇEVİRİMİÇİ MÜLAKAT VE YAZILI SINAV REHBERİ

Yaşar Üniversitesi Lisansüstü Eğitim Enstitüsü (LEE) Anabilim/Anasanat Dalları Tezli/Tezsiz Yüksek Lisans ve Doktora/Sanatta Yeterlilik Programları 2021-2022 Bahar dönemi mülakatları çevrimiçi olarak YU Webinar platformu üzerinden yapılacak olup yazılı sınavlar SAKAI platformu üzerinden yapılacaktır.

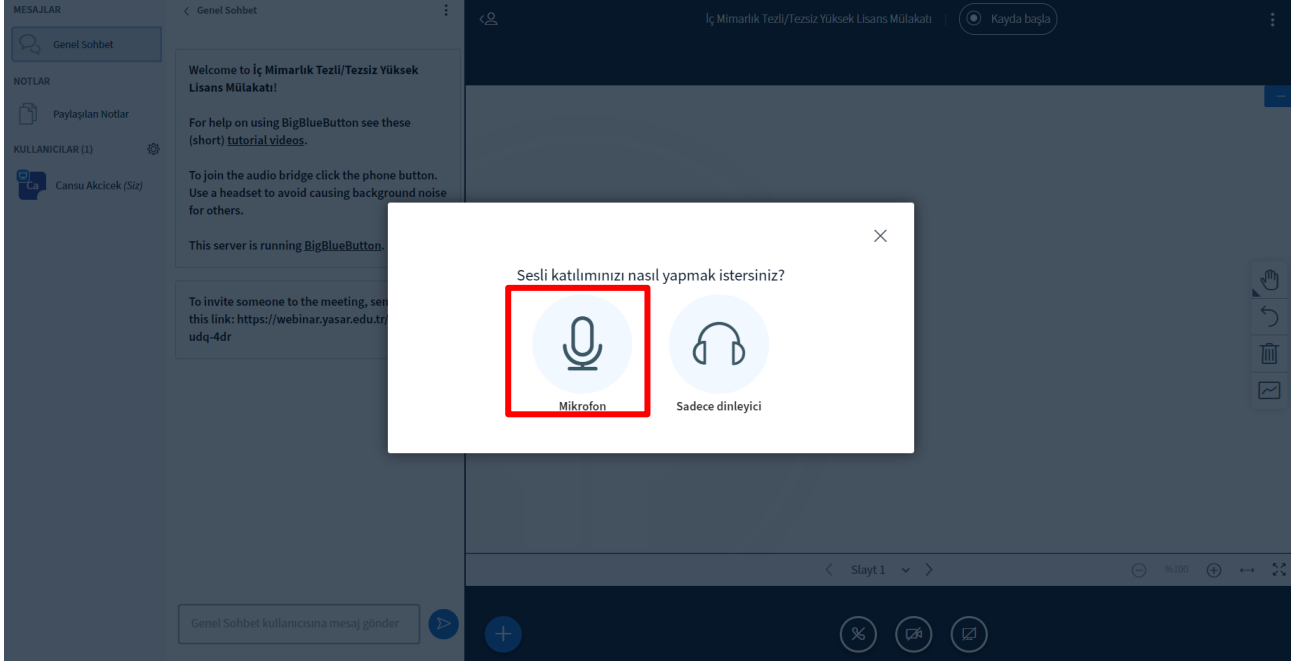
Çevrimiçi mülakata, Lisansüstü Eğitim Enstitüsü tarafından Duyurular bölümünde paylaşılan liste dikkate alınarak mülakat gün ve saatinde katılım sağlanmalıdır. Anabilim/Anasanat Dalları için Enstitü websayfasında duyurulmuş olan Mülakat saatleri, mülakat oturumunun başlangıç saati olup her adayın kendisi için ilan edilmiş zamanda toplantıya katılması gerekmektedir (Örneğin Aday xxx yyy: Mülakat saati: 14:20, Aday ttt zzz Mülakat saati: 14:35). Aday bazında mülakat saatleri ayrıca açıklanacaktır. Çevrimiçi mülakatlara katılım için aşağıda belirtilen adımlar takip edilmelidir.

#### 1. YU WEBINAR SİSTEMİNE GİRİŞ

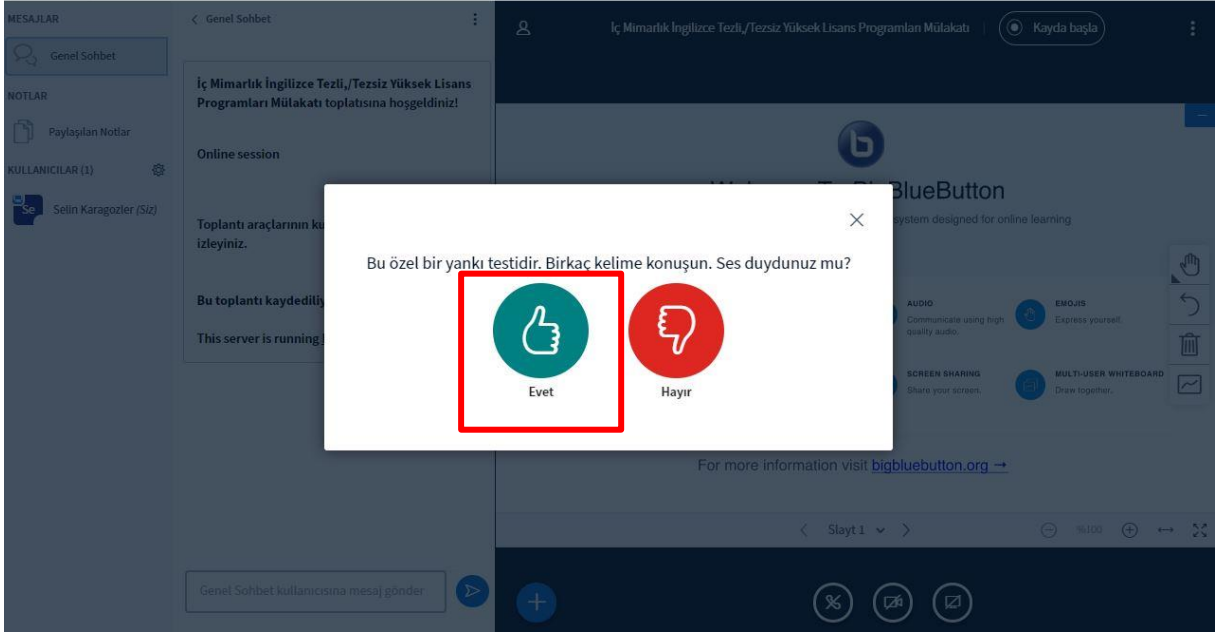
Adaylar kendilerine LEE tarafından e-posta ile gönderilmiş olan link üzerinden, ad soyad yazarak BigBlueButton (BBB) ekranına giriş yapabileceklerdir. Aday öğrenciler, bu konuda bir e-posta almadıkları takdirde Yaşar Üniversitesi Lisansüstü Eğitim Enstitüsü ile ([lee@yasar.edu.tr](mailto:lee@yasar.edu.tr)) iletişime geçmelidir.

Aday öğrenciler, kendilerine iletilen bağlantıda Ad/Soyad girip toplantıya katılım sağladıklarında, BigBlueButton karşılaştıra arayüzü ile karşılaşacaklardır.

BigBlueButton arayüzü açıldığında “Sesli katılımınızı nasıl yapmak istersiniz?” sorusunda mikrofon seçeneği seçilmelidir. Mülakat sırasında mikrofon ve kamera açılması/sistemde aktive edilmesi gerekmektedir.



Mikrofon seçeneği seçildikten sonra yankı testi yapılmalıdır. Yankı testinde ses duyuluyorsa “Evet” seçeneği tıklanarak mülakata katılım sağlanabilmektedir. Testte ses duyulmuyorsa “Hayır” seçeneği seçilerek mikrofon ayarları kontrol edilmelidir.



Mülakata katılım sağlandıktan sonra aşağıda yer alan butona tıklayarak mikrofon ve kamera aktive edilmelidir.



Aday öğrencinin mülakatının tamamlanmasının ardından, öğrenci toplantıdan ayrılır.

## 2. ADAY ÖĞRENCİLERİN YAZILI SINAV İÇİN SAKAI SAYFASINA EKLENMESİ

Yaşar Üniversitesi Lisansüstü Eğitim Enstitüsü (LEE) Anabilim/Anasanat Dalları tezli/tezsiz yüksek lisans ve doktora/sanatta yeterlilik programlarında yazılı sınav yapılacak olan programlar için sınavlar, çevrimiçi olarak SAKAI platformu üzerinden yapılacaktır.

Yazılı Sınav, sadece Kamu Hukuku Doktora ve Tezli Yüksek Lisans Programları, Özel Hukuk Doktora ve Tezli Yüksek Lisans Prrogramları, Psikoloji Tezli Yüksek Lisans Programı, İngiliz Dili ve Edebiyatı Tezli Yüksek Lisans Programı, Sanatta Yeterlik, Sanat ve Tasarım Tezli ve Tezsiz Yüksek Lisans Programları için geçerlidir.



Adaylar LEE tarafından SAKAI sisteminde ilgili Anabilim/Anasanat Dalı mülakat sayfasına eklenmektedir.

- İngiliz Dili ve Edebiyatı Anabilim Dalı: LEE\_ENLL\_SINAV
- Kamu Hukuku Anabilim Dalı: LEE\_KH\_SINAV
- Özel Hukuk Anabilim Dalı: LEE\_OH\_SINAV
- Psikoloji Anabilim Dalı: LEE\_PSYC\_EXAM
- Sanat ve Tasarım Anasanat Dalı: LEE\_ST\_SINAV

Aday öğrenciler SAKAI sayfasına eklendiklerine ilişkin bilgilendirme ve davet e-postası almaktadır.

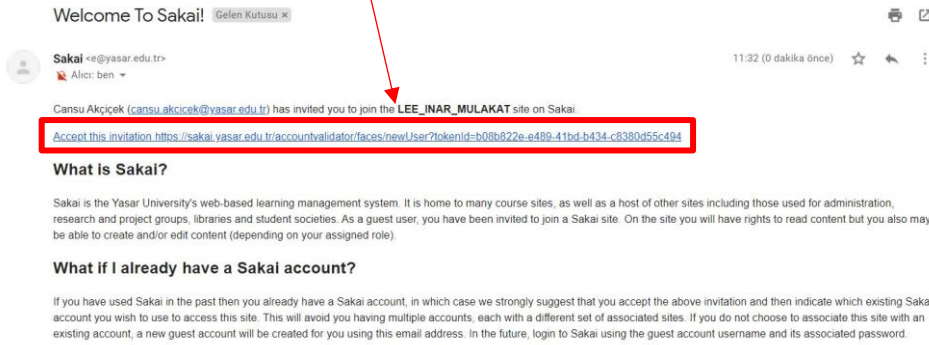
Sisteme davet e-postası, başvuruyu takiben aday öğrencilere iletilecektir. Aday öğrenciler, bu konuda bir e-posta almadıkları takdirde Yaşar Üniversitesi Lisansüstü Eğitim Enstitüsü ile ([lee@yasar.edu.tr](mailto:lee@yasar.edu.tr)) iletişime geçmelidir.

Sisteme kayıt olmak için aşağıdaki adımlar gerekmektedir:

- a. Sakai adresinden gelen e-postaya tıklayınız:



- b. E-posta adresindeki linke tıklayınız:



Ad, soyad ve aday öğrenci tarafından oluşturulan şifre bilgilerinin girilmesi ile sisteme kayıtlama tamamlanmaktadır.

## Hoşgeldiniz

Sakai içerisinde belirtilen sitelere katılmak için davet edildiniz:

- LEE\_INAR\_MULAKAT

### Hesabınızı etkinleştirin

Oturum açma kullanıcı kimliğiniz şu olacaktır: **cnsakc23@gmail.com**

Bekle! [Sakai içinde zaten bir hesabım var](#)

Ad \*

Soyad \*

Şifre \*

Şifreyi doğrula \*



Şifre problemi yaşayan adaylar, şifre sıfırlama işlemini aşağıdaki bağlantıyı kullanarak gerçekleştirebilirler:  
<https://sakai.yasar.edu.tr/site/!gateway/tool/4c6b192f-6f88-429f-8435-342b82ca9eb0>

## 4.SAKAI SİSTEMİNDE ÇEVİRİMİÇİ YAZILI SINAVA KATILIM

Adaylar, ilgili anabilim/anasanat dalı programı çevrimiçi yazılı sınavına YAZILI SINAV sekmesi altında yer alan Aktif Sınavlardan ulaşabilir. Çevrimiçi yazılı sınavlar *Program ismi Tezli/Tezsiz Yüksek Lisans Programları Yazılı Sınavı (Örn: İngiliz Dili ve Edebiyatı İngilizce Tezli Yüksek Lisans Programları Yazılı Sınavı)* formatında oluşturulmuştur.

Yazılı Sınav, sadece Kamu Hukuku, Özel Hukuk, Psikoloji, İngiliz Dili ve Edebiyatı Anabilim Dalları ve Sanat ve Tasarım Anasanat Dalı Programları için geçerlidir. Yazılı sınav saatleri Lisansüstü Eğitim Enstitüsü tarafından Duyurular bölümünde paylaşılmaktadır. İlgili yazılı sınav, belirtilen başlama saati geldiğinde aktif konuma geçecektir.

Aday öğrenci ilgili sınav üzerine tıkladıktan sonra "Sınavı Başla" seçeneğini seçerek sınava katılım sağlamalıdır. Bu ekran üzerinde sınavın başlangıç ve bitiş saatiyle ilgili bilgi yer almaktadır.



Sınav sırasında her soru için doğru cevap işaretlendikten sonra, önce “Kaydet” seçeneğine tıklanmalı daha sonra diğer soruya geçmek için “İleri” seçeneğine tıklanmalıdır. Sınav bitiminde ise “Notlandırılmak Üzere Gönder” seçeneğine tıklanmalıdır.

The screenshot shows the Sakai exam interface. The top navigation bar includes 'Sitelere' and 'selin'. The main content area displays the exam title 'İngiliz Dili ve Edebiyatı Tezli Yüksek Lisans Programı Yazılı Sınavı' and the question 'Örnek Soru 1'. Below the question, there are four radio button options: 'A. Örnek Cevap 1', 'B. Örnek Cevap 2', 'C. Örnek Cevap 3', and 'D. Örnek Cevap 4'. At the bottom of the question area, there are three buttons: 'Kaydet', 'Çıkış', and 'Notlandırılmak Üzere Gönder'. The 'Notlandırılmak Üzere Gönder' button is highlighted with a red rectangle.

“Notlandırılmak Üzere Gönder” seçeneğine tıklandıktan sonra ekrana aşağıda yer verilen uyarı gelmektedir. Sınavı tamamlamak için “Notlandırılmak Üzere Gönder” seçeneğine tıklanmalıdır.

The screenshot shows the Sakai exam interface with a warning message. The warning message is displayed in a pink box and reads: 'Uyarı! Bu sınavı notlandırma için tamamlamak üzeresiniz. Notlandırma için sınavı tamamlamak istiyorsanız Notlandırılmak Üzere Gönder düğmesine tıklayın. Sınava dönmek için Geri'ye tıklayın.' Below the warning message, there are two buttons: 'Notlandırılmak Üzere Gönder' and 'Geri'.

Aday öğrenci yazılı sınavı tamamladığında Tamamlanmış Sınavlar kısmında görmektedir. Yazılı sınavın başarılı bir şekilde teslim edilmesi için kontrol, aday öğrenci tarafından sağlanmalıdır.



Sakai

#Ana Sayfa | LEE\_Mülakat

Genel Bakış | Duyurular | Kaynaklar | GEREKLİ BELGELER | YAZILI SINAV | Eposta Arşivi | Şube Bilgisi | Site Bilgisi | Eposta | MÜLAKAT | PostaEm | Sınıf Listesi

YAZILI SINAV

Sınavlar

Aktif Sınavlar

Aşağıda listelenmiş sınavlara şu anda başlayabilirsiniz. Başlamak için başlığa tıklayın.

Başlık	Süre Sınırı	Teslim Tarihi/Süre
<a href="#">İngiliz Dili ve Edebiyatı Tezli Yüksek Lisans Programı Yazılı Sınavı</a>	yok	yok

Tamamlanmış Sınavlar

Tamamladığınız sınavlar ile ilgili istatistikler, kaydedilmiş puanlar, geribildirimler ve sınav puanları gibi özellikler eğitmen paylaştığında görüntülenebilir.

Tümü | Kaydedilmiş Puanlar

Başlık	İstatistikler	Kaydedilmiş Puan	Geribildirim	Sınav Puanı	Süre	Gonderildi
İngiliz Dili ve Edebiyatı Tezli Yüksek Lisans Programı Yazılı Sınavı	yok	yok	yok	yok	n/a	2020-08-18 13:21

*Başarılar dileriz ...*

*Yaşar Üniversitesi*

*Lisansüstü Eğitim Enstitüsü Müdürlüğü*